

# 栗園を探索しよう



スタート!



ゴキウ

Let's go!



# 栗国の特産品



七五三



# 栗国島を知るウ!



～特産品～

## 人気の特産品)

味が種類あるよ。

- ① 栗国の塩
- ② もちきびかりんとう

この2つの特産品の特徴

- ① (塩) は、しょっぱさ、うまみ、甘味、酉食口、苦味、雑味が次々との口中で広がる。
- ② (かりんとう) は 栗国産のもちきびと黒糖を主用して開発した、手造り製品です。

体にやさしく形状や味は素朴が特徴です。

特に塩人気です!!

そんな栗国の塩にピッタリな食材、料理があります。

豚肉の塩漬は、秋刀魚焼き、スポーツドリンク、塩おにぎりが合います!!



ちなみに。。。塩の成分は。

食塩相当量 71.7g ナトリウム 28.2g

カルシウム 550mg カルシウム 1530mg

形状 凝集晶 水分量 しょり

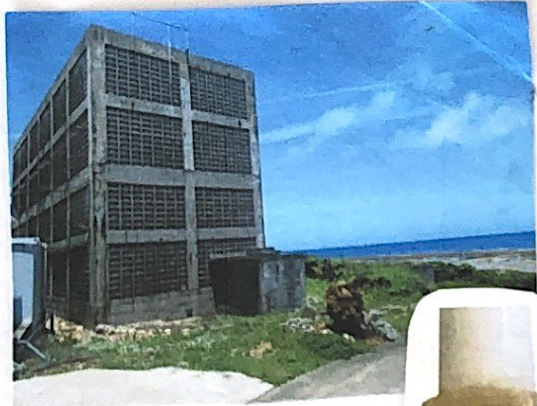
工程 天/平釜 原材料 海水

もちぎわがつかんとうの3種類の味は。

- ①プレーン ②黒糖 ③塩味  
があります！！

他にも...

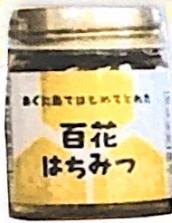
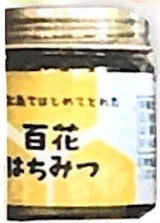
黒糖 → 甘み、塩気、風味など全て、  
バランスの取れた黒糖です。



ソテツみそ → 毒を取るために、時間をかけていねいに作っている商品です。昔ながらの方法で作っています。



ハチミツ → フリーティーな味わいでお花の香りがします



らっきょうご → 島のらっきょうと黒米糖が入っています。ツヤキツヤキしておいしいです。



あふらみそ → 4又かくからカノエまで、時間をかけて作っています! 〇



AAアイス → もちきびかりんとうと黒米糖が入っているアイス。



あぐにようかん → 栗国産の「アカマーミー」を使っています。





# 伝統行事



# マヌヤ

旧暦大晦日～旧暦元旦



島々いろいろの所で行われる健康と五穀豊穡をお祈りしている行事だよ！

とてもきれいな衣装に身籠りおんぼで踊ります。。。

• 地域ごとに踊りや衣装がいろいろ！

三線を弾き踊り披露しながら  
夜から翌朝まで家々を歩きます！





# 島ウガン

旧暦5月15日



お宮の前に各原が集まり、島民の健康を祈るため、口がお供えする。



# 栗ニチュマ

旧暦5月下旬土日

◎栗のごはんをつくり、祖先に栗の豊作を祈ります◎



私たちも調べるまで  
わからなからたね...



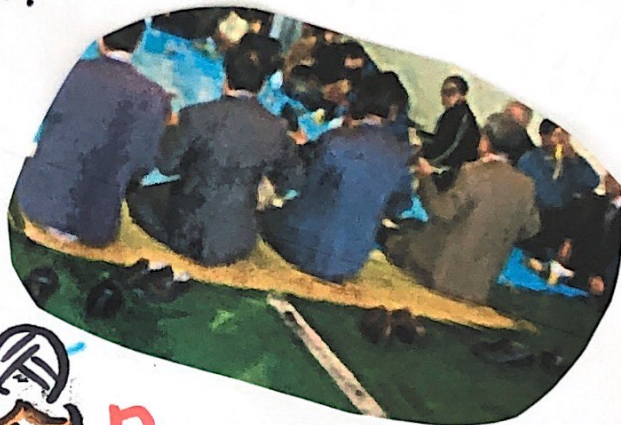
でも、  
おもしろそう!

# フナウクシ

1日曆 正月 2日

舟の持ち主たるやフェリーでも  
1年の航海安全を祈願する所

これ、みたことあるー!  
とってもすびいよな...



# ウクシ

1日曆 正月 3日



了平<sup>ん</sup>(西、東地区)と 淡(浜地区)に分かれて庭に撒く白砂を採りに  
行く習慣。

また 淡地区では踊りを披露しながら家々を練り歩きます!



# ハーリー

旧暦5月4日



漁師たちの航海の安全と大漁をおねがい  
サビニ船競漕を奉納します

追力がある  
おもしろいよ!

中学生でもできるかな...



# ヤガンウユミ

旧暦6月24日~26日



この行事は3日間通して行われる最矣!

## 1日目

各區長たちとノロカ所所ご山神 迎えます

## 2日目

神の来臨のお礼を(行い)翌日のヤガンウユミ無事終了をお祝いします!

## 3日目

健康と子宝を祈願する為  
一般の人を参加OK!

すわうなびも  
あつたのしいぞ!

# アカンウミの由来



その昔島の北側の野嶽原(アカンバル)で毎年6月になると  
そこにいる荒ぶれた神様に火田の作業にきた人々の目を  
とったり、妊婦の赤ちゃんをつれさせてしまいました。

困った人々は沖縄本島北部の今帰仁城の王様に  
「何とか治めて下さい」とお願いしました。

平敷大主は「ビーイ(千魚)、栗や酒を準備させ島の神人と  
一緒にその荒ぶれた神を野嶽原から拝所のイビカナシーまで」  
話し出し用意した、ビーイやお酒でもてなしました。

その後、この荒ぶれた神様も島民に悪いことを  
しなくなりました!! ~終わり~



# むんじゆる節の石碑 ♪

琉舞の趣用「むんじゆる節」の発祥地ということ  
「むんじゆるの里」と名付けています。むんじゆるそのものの意味は  
「美から」という意味で「ムンジヤラ」、「ムンカガラ」が  
転言化したもの ♪



# 洞寺

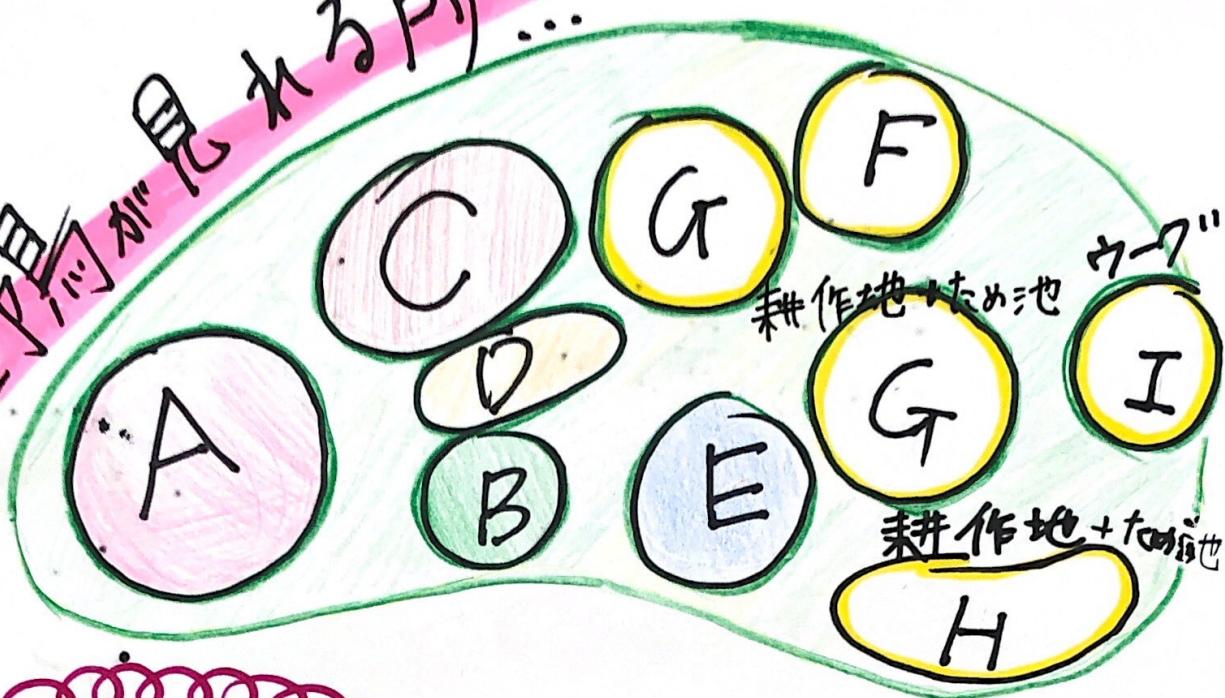
今から200年前 雲水和尚という僧侶が 栗国  
島にわたり、この鍾乳洞内で重條聖さんま  
に過ごすうちに亡くなったと言われています。  
その場所は、島内でも人々なスポットです。



栗園の自然



里子鳥が見れる所...



**A** ~マルテエリア~  
秋から冬にかけて  
珍しい野鳥が  
あてくる!

**B** ~大正池エリア~  
水鳥や水辺の鳥の  
生活場所!

**C** ~フィールドエリア~  
秋から冬にかけて  
セウガラヤ春あけの鳥が  
ヒョムルことができて

**D** ~西行エリア~  
年間を通して、ヒョトリや  
ウヅイヌなどの森の野鳥を  
楽しむことができます!

**E** ~集落内エリア~  
素晴らしい鳴声の  
ヒョトリ、カウ、  
シロガラヤが見えます。





# 必要な物



◎ カメラ

◎ 双眼鏡

◎ メモするための紙・ペン



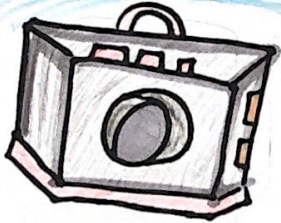
◎ 救急箱

◎ かさ・かっぱ

◎ 地図

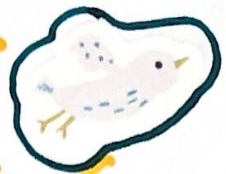
◎ 本(鳥の...)

◎ 良い心



# おねがい

がある



- ① 粟国島は、全島が「沖縄県鳥獣保護区」です。また、西御願所が「特別保護区」となっています。瘦り鳥たちの休息地となっています。場所によっては2〜3m程度で野鳥を見ることが出来ます。驚かせないように静かに観察しよう!
- ② 野鳥だけでなく動植物を大切にしよう。ゴミも捨てずに、自然を大切にしよう。
- ③ 珍しい野鳥を見たいって思いまかせないようにしよう
- ④ 民家付近でのカメラや双眼鏡の操作に注意しよう。道路をふさがないようにしよう。
- ⑤ 明るい挨拶で野鳥観察のいい思い出をつくりましょう!



# 栗国村観光協会の 四方山に質問はう。

Q 1年でどれくらいの野鳥が飛来してきますか?

A (春) 29種類  
(秋) 84種類  
1人で年間 40種類

Q 栗国で多い鳥の種類は何ですか?

A 留鳥 ... スズメやハシロ  
渡り鳥 ... ムクドリ (300羽)  
シロドリ (120羽)

Q おすすめの鳥は何ですか?

A ヤシカシラは春にみれるよ!  
オオムシ  
お墓の方でみる事ができる  
(西側(パークゴルフ場の近く))  
三大面鳥  
ヤク-にもものた

Q 栗国の野鳥は珍しいんですか？  
またどんな所ですか？

A 本島ではみられない鳥がみれる所などが珍しい！  
渡り鳥のきゆうけい場多  
迷鳥が栗国に来る  
日本初、迷鳥が4ヶ月も...

なげつる  
マカヅも...

Q 野鳥が1番みれた年はいつですか？

A 2015年



Q いちばん野鳥が見られる池はどこですか？

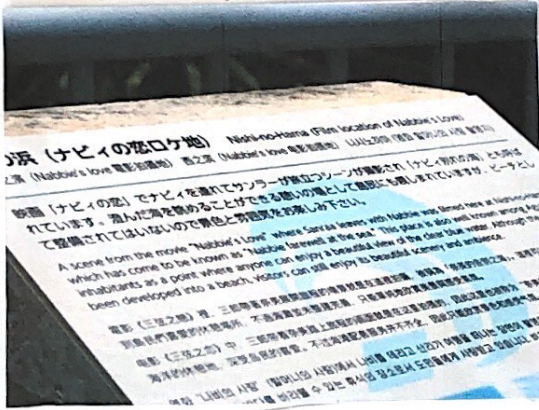
A 最終処分場 カモは集落の東側  
・寄りくため池  
・ししため池  
↳サギが多...



# 栗国。観光スポット!!

## ナビイの家(西の浜七口下地)

- ・映画「ナビイの恋」のロケ地になっているナビイの家  
観光協会で「ナビイの恋」のロケ地マユ70ももらうこじか"できて、  
ロケ地めぐりもたのしめます。



## (ウーヴの浜) @

- ・約1kmにわたって伸びる「ウーヴビーチ」! シェアードヤシも  
完備で気軽に利用できます。サニセットのポイントとしても  
人気があります。



# マハ展望台

見渡す限り東シナ海が広がり、晴れた日には沖繩本島などの島々をみることが出来ます



# ハビ公園



「洗骨」の口ケセとしても有名な面白い公園！  
目の前には美しい海が広がる。トコニツクをぜひ楽しんでください！  
たのしむのも良い😊



面白い公園





たのしい大冒険だね!  
!!!思!!出はでまた??  
また、行こうね!!

