



あぐに



「むんじゅる」とは麦わらで作った日よけ笠のこと。沖縄のポピュラーな民謡の一つ「むんじゅる節」は、粟国島が発祥の地といわれています。

歌は若者たちの憧れであるむんじゅる平笠をかぶった純情清楚な乙女に役人が恋してしまうという内容を中心に、島の素朴な生活の様子がうたわれています。

6月の主な内容

民生課だより	2～3頁
総務課だより	3頁
経済課だより	4～6頁
教育委員会だより	8頁
村長だより	9頁
駐在所だより	11頁



■村の人口と世帯数（令和3年4月30日）

	西	浜	東	計	前月比	
人口	男	95人	126人	149人	370人	1人減
	女	78人	104人	139人	321人	3人減
	計	173人	230人	288人	691人	4人減
世帯数	114世帯	144世帯	163世帯	421世帯	増減無	



ハブ咬症注意報について

沖縄県より、5月1日から6月30日までの間、ハブ咬症注意報が発令されました。農作業の際や夜間に歩行する際には十分お気を付け下さい。ハブを発見した際は、役場民生課もしくは栗国駐在所へご連絡下さい。

以下、注意報原文

令和3年ハブ咬症注意報

本県には、猛毒を有するハブが生息し、年間60人～70人のハブ咬症患者が発生しております。

気温が暖かくなるとハブの行動が活発になり、加えて農作業や行楽等で田畑や山野への出入りが多くなるこの時期に、ハブ咬症被害も多く発生しております。

ハブによる咬症被害は、私たちの注意によって未然に防止することができます。

草刈りやネズミの駆除など敷地内の環境整備を行い、ハブが生息・侵入しにくい環境を整えましょう。

また、田畑や山野、草地等への出入りや夜間に歩行する際には十分に注意するよう心がけましょう。

もし、ハブに咬まれた場合は、激しい動きをしないで、身近な人に助けを求め、早急に医療機関で治療を受けましょう。

県では、令和3年5月1日から6月30日までの間、ハブ咬症注意報を発令し、広く県民や観光客の皆さんがハブ咬症被害を未然に防止するよう呼びかけます。



令和3年5月1日
沖縄県保健医療部長

ハブ用撃退スプレーの配布について

役場民生課では、ハブ用の撃退スプレーを配布いたしますので、ご希望の世帯は役場民生課にてお受け取り下さい。予算の都合上本数に限りがございます。

※1世帯1本限り



栗国村地域清掃活動費補助金について

栗国村では、村内11小字が地域清掃活動のために使用する消耗品等の経費を1小字あたり1年間10万円を限度とし、補助いたします。詳しくは役場民生課へお問い合わせ下さい。

令和3年度粟国村慰霊祭式典の中止のお知らせ

新型コロナウイルス感染症予防のため、前年度に引き続き、令和3年度の粟国村慰霊祭式典を中止致します。
6月23日(水)は下記の日時に、霊の碑前にて、献花台と供物の設置を行いますので、参拝をご希望の方は、ご利用いただきますようご案内申し上げます。また、当日は防災無線で正午の黙とうのサイレンが鳴りますので、戦没者の御霊のご冥福と世界の恒久平和へ祈りを捧げていただきますようお願い申し上げます。

参拝ご案内日時：令和3年6月23日(水) 午前10時～11時30分

場 所：慰霊の碑 (チカノー)

お問い合わせ：民生課 988-2017

総務課 だより

特設人権相談所の中止のお知らせ

毎年6月に行われている特設人権相談所は、新型コロナウイルス感染拡大防止のため中止いたします予めご了承ください。

粟国村携帯通信活用情報システム

- 船舶情報 ●防災情報 ●役場からのお知らせ
- お魚情報 ●航空情報 ●観光情報
- 特売情報が届くようになります。QRコードを読み取ってご登録下さい。



納税について

※納め忘れのないよう、よろしくお願ひします。
※納付期限を過ぎた納付書は金融機関でお取扱いできませんのでご注意ください。

村民税 第1期(納付期限) 6月30日(水)

*粟国村役場では、税金や各種料金は納付忘れが気にならない郵便局の口座引き落としをおすすめしています。次の税金や各種利用料がゆうちょの口座から引落が可能です。

- ①固定資産税 ②軽自動車税 (担当：総務課 ☎988-2016)
- ③住民税 (担当：総務課 ☎988-2016)
- ④国民健康保険税 ⑤後期高齢者医療保険料 (担当：民生課 ☎988-2017)
- ⑥上下水道料 ⑦村営住宅使用料 (担当：経済課 ☎988-2258)

通帳と届出印、納税通知書や支払い済みの領収書をお持ちの上、郵便局で申し込み手続きをお済ませ下さい。不明な点は、それぞれの担当課にお問い合わせ下さい。粟国村内であれば粟国郵便局(988-2004)でも対応可能です。

社会福祉協議会 だより

粟国村生き生きライフサポートセンター

「粟国村生き生きライフサポートセンター」は、日々の生活の中で支援が必要な方(おねがい会員)と支援できる方(おまかせ会員)がそれぞれ会員登録をし、地域での助け合い、支え合いの活動を行います。この活動が成人及び高齢者の皆さんの生きがい、やりがいにつながるよう、本事業では「有償ボランティア制度」を採用します。

①おまかせ会員

★村内に在住する成人及び高齢者(65歳以上)を含む方で、ボランティア活動・福祉活動に関心を持ち、賛同協力ができる方

②おねがい会員

★村内に在住する住民で、日常生活上で何らかの支援が必要な方
★「有償ボランティア制度」を理解し、対価の支払いが可能な方

おまかせ会員・お願ひ会員募集中です。詳しくは事務局まで

支援内容

- ※簡単な身の回りの世話 ※その他の日常生活上必要とする支援
- ※日常の買い物、調理及び食事の世話
- ※通院、買い物等の外出介助 ※寝具・衣類の洗濯
- ※住居などの清掃、整理整頓 ※草木・庭木等の手入れ
- ※簡単な日曜大工等 ※行政・医療機関などとの連絡

求人募集・嘱託職員(正職員登用あり)

職 種：事務局 勤務時間：AM 8:30~PM 5:15
休 日：土・日・祝祭日 月 給：150,000円
勤務地：粟国村離島振興総合センター
資 格：自動車運転免許
エクセル・ワードの簡単なパソコン操作(社保完備)

★☆☆☆☆(非常勤職員)

職 種：ヘルパー 勤務日数：週4日(4勤3休)
勤務時間：AM 8:30~PM 5:15
時 給：900円(日当・7,200円)
勤務先：粟国村離島総合センター
資 格：介護に興味があれば初心者でも可。働きながら資格がとれます。原付免許

採用人数：若干名 連絡先：粟国村社会福祉協議会 ☎988-2045(担当：玉寄)

さとうきび農家の皆様へ

令和3年度以降の「ツマジロクサヨトウ」の防除についてお知らせします。
 《ツマジロクサヨトウ登録農薬一覧令和3年3月31日現在》

●さとうきび：使用可能な農薬

農薬の種類	使用方法	使用時期	散布液量	希釈倍数使用量	本剤の使用回数
クロラントラニリブ ロール水和剤	散布	収穫30日前まで	100～300 L / 10a	5000倍	3回以内
	無人航空機による散布	収穫30日前まで	2.4 L / 10a	50倍	3回以内
クロラントラニリブロール ・ジノテフラン水和剤	散布	収穫45日前まで	100～300 L / 10a	2000倍	3回以内

※植物防疫法第29条第1項の防除を行うために使用していた以下の農薬については、ツマジロクサヨトウを目的とした防除に使用できなくなりますのでご留意願います。

●さとうきび

農薬の種類	使用方法	使用時期	散布液量	希釈倍数使用量	本剤の使用回数
BPMC-MEP乳剤	散布	収穫45日前まで	100～300L/10a	1000倍	4回以内
BPMC-MEP粉剤	散布	収穫45日前まで		3～4 kg/10a	4回以内
BPMC乳剤	散布	収穫30日前まで	100～300L/10a	1000倍	4回以内
MEPマイクロカプセル剤	散布	収穫90日前まで	—	500～1000倍	4回以内
MEP乳剤	散布	収穫45日前まで	100～300L/10a	1000倍	4回以内
MEP粉剤	散布	収穫45日前まで		3～4 kg/10a	4回以内
カルボスルファン粒剤	株元処理土壌混和	培土時		6～9 kg/10a	1回
カルボスルファン粒剤	植溝処理土壌混和	植付時		6～9 kg/10a	1回
クロチアニジン水和剤	散布	収穫30日前まで	100～300L/10a	2500倍	3回以内
クロチアニジン粒剤	植溝処理土壌混和	植付時		6 kg/10a	1回
クロラントラニリブロール粒剤	株元散布	生育期但し、最終培土まで		4～6 kg/10a	1回
クロラントラニリブロール粒剤	植溝土壌混和	植付時		4～6 kg/10a	1回
フィプロニル粒剤	株元処理土壌混和	培土時		6 kg/10a	1回
フィプロニル粒剤	植溝処理土壌混和	植付時		4～6 kg/10a	1回
プロチオホス粉粒剤	株元処理土壌混和	生育期但し、収穫90日前まで		15kg/10a	2回以内
ベンフラカルブ粒剤	株元散布又は株元土壌混和	培土時		4～6 kg/10a	1回
ベンフラカルブ粒剤	植溝土壌混和	植付時		6～9 kg/10a	1回

●その他の作物については、経済課へ問い合わせください。

※もちきびに対しての農薬は令和3年3月31日現在において登録されている農薬はありません。

※農薬は適正使用を徹底し不適切な使用をしないよう気をつけてください。

●ツマジロクサヨトウとは、さとうきび、もちきび、トウモロコシ、イネ、サツマイモ、野菜類などを食害するヤガ科の害虫です。(詳しくは経済課へ問い合わせください。)



家畜に関する注意事項



家畜の放し飼いの禁止について

栗国村の条例により、家畜の放し飼いは禁止となっております。特に山羊の放し飼いによる苦情が役場に多く寄せられています。引き続き、管理のご協力をお願いいたします。

- ・リードはしっかりと取り付けて、固定しましょう。
- ・放牧はしないでください。囲いを設けて管理してください。
- ・万が一、見失った場合は役場経済課までお知らせください。

畜産農家の方へご協力依頼

家畜に関わる各種伝染病のお知らせや、調査には畜産農家の皆様のご協力が欠かせません。迅速な対応のためにもご協力よろしくをお願いいたします。

畜産に関するご理解・ご協力をいただき、ありがとうございます。

栗国村経済課よりお問い合わせ：栗国村字東367番地

電話：098-988-2033 FAX：098-988-2464

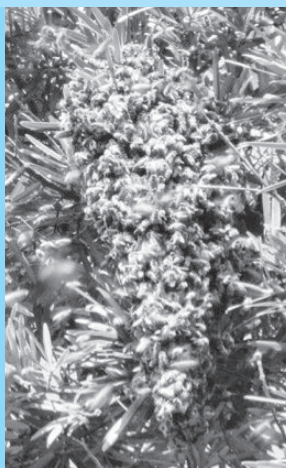
アドレス：chikusan@vill.aguni.okinawa.jp

蜂の巣分かれについて

春から秋にかけて、ミツバチの巣分かれ（分蜂）が盛んになります。ご注意ください。

巣分かれが起きると、一時的に写真左のような蜂球（蜂の集まり）を作ります。いずれいなくなりますので、叩いたり殺虫スプレーなどの攻撃はしないでください。

雨風を防ぐことができる、屋根裏、床下などに巣を作りやすいため定期的なご確認をお願い致します。



分蜂時における蜂球の例

写真提供
あかみね養蜂 様

西洋ミツバチ

令和3年経済センサスー活動調査へのご協力をお願いします

令和3年6月1日を調査の期日として、令和3年経済センサスー活動調査が行われます。

(参考：総務省ホームページ内「経済センサス総合ガイド」)

調査の対象となる事業所及び企業には、統計調査員が調査票書類の配布に伺いますので、インターネット又は郵送にてご回答くださいますようお願いいたします。

調査日程

- ・調査書類の配布：令和3年5月20日（木曜日）～令和3年5月31日（月曜日）

統計調査員が事業所へ伺い、調査書類の入った青色の封筒を配布します。

- ・回答期限：令和3年6月8日（火曜日）まで

※6月8日までに回答が確認できない場合は、調査員による再訪問やハガキ、電話等で、再度回答依頼を行います。期間内のご回答にご協力ください。

【秘密の保護について】

記入内容は、「統計法」により保護されており、統計を作成・分析する目的以外に使用されることはありませんので、皆様のご協力をお願いします。

調査の概要

実施機関

総務省、経済産業省

調査の目的

経済センサスは、事業所及び企業の経済活動の状態を明らかにし、我が国における包括的な産業構造を明らかにするとともに、事業所・企業を対象とする各種統計調査の実施のための母集団情報を整備することを目的としています。

調査の対象

村内すべての事業所（一部、個人経営の事業所等は対象外）

あなたの回答で、
日本の未来が見える。

令和3年
6月1日

アササキ!
経済センサス

経済センサス 日本経済の今がわかる「経済センサス-活動調査」が始まります。
活動調査 全国すべての事業所・企業が対象です。

安全で便利なインターネット回答がおすすめです。ご回答よろしくお願いたします。

※この調査は統計法に基づく基幹統計調査で、調査に回答する義務があります。
いたいた内容が統計作成の目的以外(税の負担など)には、絶対に使用しません。

調査票のお届け方法は、事業所の形態により異なります。

- 1 単独事業所(純粋持株会社及び資本金1億円以上等を除く)、新設された事業所など 調査員が訪問して調査票をお渡しします。
- 2 支所などがある企業、単独事業所(純粋持株会社及び資本金1億円以上)など 国が本社などにまとめて郵送します。

<https://www.e-census2021.go.jp/>
経済センサス2021 検索

これからは手放せない! マイナンバーカード

おもて面にあなたの顔写真入り!
「本人確認書類」
として使えるよ!



<おもて面>



<うら面>

うら面のICチップにあなた本人であることを証明する、「電子証明書」が入っているよ!

申請は
お早めに!



マイナンバーPRキャラクター
マイナちゃん

くらしを便利に! マイナンバーカード!



本人確認書類
になる!
ライブ会場の入場、
携帯の契約、会員登録
などに使える!



各種証明書をコンビニ
で取得できる!
全国のコンビニで、住民票の
写しや課税証明書などが取得
できる!
※市区町村によってサービス内容が異なります。
※毎日6:30~23:00までとなります。



上限5,000円分の
マイナポイントがもらえる!
2020年9月から実施中!
キャッシュレス決済で使えるポイント付与!



健康保険証
として使える!
対応する医療機関・薬局は
順次拡大!
ピッとかざすだけでOK!



スマホ・パソコンでラクラク!

- ・オンラインで確定申告ができる。
- ・子育てをはじめとする行政手続ができる。
- ・お薬や医療費の情報が確認できるようになる。



マイナンバー制度・マイナンバーカードについてのお問合せ

マイナンバー総合フリーダイヤル

0120-95-0178

マイナンバー

平日 9時30分~20時00分
土日祝 9時30分~17時30分 (年末年始を除く)

紛失・盗難によるマイナンバーカードの
一時利用停止については24時間365日受付

マイナンバーカードの
申請方法はこちら



<https://www.ko.jinbango-card.go.jp/kofushinse/>

■一部のIP電話等で上記ダイヤルに繋がらない場合

■英語、中国語、韓国語、スペイン語、ポルトガル語対応のフリーダイヤル
This telephone number is toll-free corresponding to English, Chinese, Korean, Spanish and Portuguese.

マイナンバーカード等
050-3818-1250

その他のお問合せ
050-3816-9405

マイナンバー制度について
Inquiries about My Number System
0120-0178-26

マイナンバーカード等
Inquiries about My Number Card etc.
0120-0178-27

子どもたちに本の楽しさを！～ 粟国小学校読みきかせボランティア

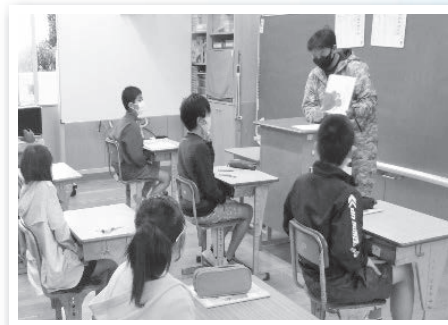
粟国小学校では、毎週金曜日の朝8：15～8：30の15分間、地域や保護者の方による読み聞かせを行っています。

現在15名の地域の方と12名の低学年保護者の方が読み聞かせに参加して下さっています。

子どもたちも、ボランティアさんがしてくれる様々な話を毎回楽しみにしており、新たな興味を持つきっかけにもなっています。

『朝から子どもたちにパワーをもらった』『子どもたちの元気な顔に癒やされた』と話されるボランティアさんもあり、互いに良い影響を与え合う場になっていると感じています。

島の未来を担う子どもたちのため、みなさんも読み聞かせに参加されてみませんか？興味のある方はぜひ学校司書までお声がけ下さい！



♪♪ ルンジ先生メッセージ ♪♪

Hello everyone. How are you?
 It's too hot! The humidity is no joke!
 What's your favourite way to cool down during the summer?
 I've been noticing colourful flowers blooming around Aguni and it's a beautiful sight.
 I like to pick the prettiest ones and press them so I can make decorations.
 Please stay safe and hydrated this month!
 Thank you for reading.



皆さん、こんにちは。お元気ですか？
 暑すぎますねー。湿度もシャレになりません
 皆さんは夏の間、どんな方法で涼をとっていますか？
 最近、粟国では色とりどりの花が咲いていて、とてもきれいです。
 一番かわいいものを選んで、押し花を作るのが好きですね。
 今月は、安全と水分補給に気をつけてくださいね。
 お読みいただきありがとうございました。



村長だより第9号

この便りが村民の皆様が届くころは、まだ梅雨時のじめじめした天気が続いているかと思いますが、お元気でお暮らしのことと存じます。

さて、最近空き缶のポイ捨てや粗大ゴミなどの違法廃棄が村内至る所で見受けられます。行政側として具体的に次のとおり対応しました。^{みやぐわあー}宮小周辺や字東集落内に散乱していた空き缶、その他の廃棄物を職員数名で回収し、当該地にのぼりを立てたところ、それ以降廃棄されることがなくなりました。また、洞寺に向かう途中で粗大ゴミが廃棄されていましたが、廃棄された方に処理をお願いしました所、ご理解いただき撤去していただきました。ありがとうございます。

しかしながら今回の例は、実際極めてまれなケースであります。通常は、自分の敷地や畑に置いてなぜ悪いと逆にお叱りを受けることも多いと聞いています。そこでネットで調べてみますと、自分の土地に廃棄物を捨てることは、不法投棄となるとの回答がありました。回答した法律家の見解は、それがもし違法でなければ、土地を買い、廃棄物を置いて不当な利益を得る業者を取り締まれないとの事です。その違法性については、総合的な判断もあるようですから一概に決めつけられません。そのような法律的なお話の前にまず、村民全員が望む「美しい栗国づくり」の精神にそぐわないのではないのでしょうか。久しぶりに帰ってきた故郷がゴミだらけ、不法投棄だらけでは、故郷に幻滅するに違いありません。若者も戻ってきません。「美しい栗国づくり」は、村民の皆様一人一人の意識にかかっています。行政は、そのお手伝いをするだけです。今年度、議会の承認を得て「地域清掃活動費」として各小字ごとに10万円、計110万円の予算計上をしました。各クラブで予算を十二分に活用していただき、「ディー ムルサーマ チュラシマ チュクティ ン ジャピラ」。

村長日程表

R3年5月

- 18日(火) 沖縄気象台長とweb面談
- 19日(水) 新型コロナウイルスワクチン接種
- 21日(金) 出張 沖縄県交通政策課

R3年6月

- 14日(月)～ 定例議会

※事情により変更等がございますので、予めご了承ください。

◆◆ お知らせ ◆◆

【6月16日 むんじゅる節の日】記念行事の中止について

新型コロナウイルス感染症防止のため、6月16日のむんじゅる節の日の記念行事は中止させていただくことになりました。

【ハーリー行事】の中止について

新型コロナウイルス感染症防止のため、6月13日(旧暦5月4日)のハーリー行事は中止させていただくことになりました。

知っていますか？ 電波利用のルール。

電波は、スマートフォン、無線LANなど、様々な形で利用されています。

また、消防・救急無線などの重要無線は国民生活の安心・安全を支えるインフラとなっています。しかし、無免許での電波の不正使用などのルール違反も多発しています。

このため、総務省沖縄総合通信事務所では電波に関するルール作りと、良好な電波利用環境の維持に取り組んでいます。

STOP THE 不法電波!

電波の不正利用は、犯罪です。

守って! 電波のルール

暮らしの安心・安全のために、電波のルールを守りましょう。

- 無線機器を使用の際は「技術マーク」の確認を。
- 電波の利用には、原則、免許が必要です。
- 外国規格の無線機器にはご注意ください。

電波は消防、防災、放送、緊急電話など、私たちの暮らしの安心・安全のために使われています。不法な電波は、それら大切な通信を妨害します。

詳しくは、総務省 電波利用ホームページへ
電波利用

総務省 沖縄総合通信事務所
<https://www.soumu.go.jp/soutsu/okinawa/>

不法電波でこのような重大な問題が起こります

不法電波は、携帯電話やテレビ・ラジオに障害を与えるなど、日常生活に悪影響を及ぼすばかりか、消防・救急、鉄道、防災行政、警察、飛行機など、人命にかかわる重要な無線通信を妨害して、私たちの生活を脅かします。

地域おこし協力隊だより

今年度は独立自営就農に向けて雑穀類の島外販売に挑戦!

来年、R4年度からは地域おこし協力隊の任期を終えて独立自営就農に挑戦します。

R1年の7月に農業振興担当として着任してから、早いものでもうすぐ2年。

この2年間に村民の皆様、県内の先輩方に教えていただいたことを実践しながら試行錯誤、数々の失敗と学びを経験しました。

昨年度は、島の特産品「もちきび」を栽培し、この経験から任期後は「もちきび」を含めた雑穀を主とした生産農家として自営するため、今年度は、もちきび、粟、タカキビ、大豆などを栽培しています。

粟国島の豊かな土壌で栽培する農産物の島外販売を就農計画として、来期につなげて行きたいと思っています。

3年目を目前に迎えて、農家として独立できるまでには、まだまだ未熟で道のりは長く、文字通りにはいかない農業で失敗しては自責の念に駆られることもあります。温かく見守ってくださる村民の方々の優しさが、次に挑戦する原動力になっています。

いつも温かいご指導をありがとうございます。



タカキビ



大豆



農業振興担当 榊山

粟国駐在所だより

水難事故防止条例の一部が改正されました

(※沖縄県水難事故の防止及び遊泳者等の安全の確保等に関する条例)

水難事故防止条例の一部が改正され、令和3年5月1日から施行されています。主な改正内容は下記のとおりです。

- 1 海域等利用者及び件の責務について明記されました。
- 2 スノーケリング業をしている方は、届出が必要になりました。
- 3 マリンレジャー事業の届出について、欠格事由が定められました。
- 4 条例違反に関する行政処分が定められました。

マリン事業者のみなさまへ

これまでスノーケリングは「プレジャーボート提供業」の一部として扱われていましたが、改正後は「スノーケリング業」についても届出を行う必要があります。

現にスノーケリング業を営んでいる方は、令和3年11月1日までの間に届出を行ってください。

6

月 栗国村行事カレンダー・ニューフェリーあぐに運航予定

日程・日時変更の際は村内放送でお知らせします。

日 / 旧暦 / 曜日	運航予定		行事予定	日 / 旧暦 / 曜日	運航予定		行事予定
	泊発	栗国発			泊発	栗国発	
1 4/21 火	運休 (ドック)			16 5/7 水	運休 (ドック)		・むんじゅる節の日
2 4/22 水	運休 (ドック)		健康相談 午前9時30分～午前11時 保健師室	17 5/8 木	運休 (ドック)		健康相談 午前9時30分～午前11時 保健師室
3 4/23 木	9:55	14:00	フェリーとかしき代船運航	18 5/9 金	9:55	14:00	
4 4/24 金	運休 (ドック)			19 5/10 土	9:55	14:00	
5 4/25 土	運休 (ドック)			20 5/11 日	9:55	14:00	
6 4/26 日	運休 (ドック)			21 5/12 月	9:55	14:00	
7 4/27 月	9:55	14:00	・草戸折ユ目 フェリーぞまみ3代船運航	22 5/13 火	9:55	14:00	
8 4/28 火	運休 (ドック)			23 5/14 水	9:55	14:00	・慰霊の日
9 4/29 水	運休 (ドック)		新型コロナウイルスワクチン予防接種 午前9時～午後3時 離島振興総合センター	24 5/15 木	9:55	14:00	・島御願
10 5/1 木	9:55	14:00	フェリーぞまみ3代船運航 健康相談 午前9時30分～午前11時 保健師室	25 5/16 金	9:55	14:00	
11 5/2 金	運休 (ドック)			26 5/17 土	9:55	14:00	
12 5/3 土	運休 (ドック)			27 5/18 日	9:55	14:00	
13 5/4 日	運休 (ドック)			28 5/19 月	9:55	14:00	
14 5/5 月	9:55	14:00	フェリーぞまみ3代船運航	29 5/20 火	9:55	14:00	足腰教室 午後1時30分～午後4時 離島振興総合センター
15 5/6 火	運休 (ドック)			30 5/21 水	9:55	14:00	

村運営バス・デマンド型乗合タクシー

- ・アニー号 (コミュニティバス)
港の発着時刻に合わせて停留所を定期的に運行します。
- ・りかりか号 (デマンド型乗合タクシー)
予約して乗り合って目的地へ送迎します。

利用時間 8:30～17:30
受付時間 8:30～17:00
電話 080-9852-7362
利用したい時間の30分前までご連絡下さい。
上記以外の時間帯やバス・タクシーに関するお問い合わせ
電話 098-988-2016

船舶へのお問い合わせ

- ・栗国村船舶課 (7:30～17:15)
☎ 098-988-2495
- ・那覇船舶事務所 (8:00～17:00)
☎ 098-862-5553
- * 船内持込手荷物は、お一人様10kg未満に限らせていただきます。その他のものはコンテナに預けて下さい。
- 消費生活相談窓口
- ・栗国村役場民生課 ☎ 098-988-2017
- ・消費者ホットライン ☎ 0570-064-370



ヘリタクシー乗り合いのお問い合わせ

- ・ヘリタクシー乗り合い利用受付は前日から役場総務課までご連絡ください。
電話 098-988-2016
1フライト
那覇⇄栗国
22,000円
(5名 350kg 以内)
- ・土・日・祝日や貸切りの連絡はエクセル航空へご連絡ください。
電話 098-857-7563