

【様式1-1】

栗国村 橋梁長寿命化修繕計画

平成25年 2月

栗国村役場 経済課

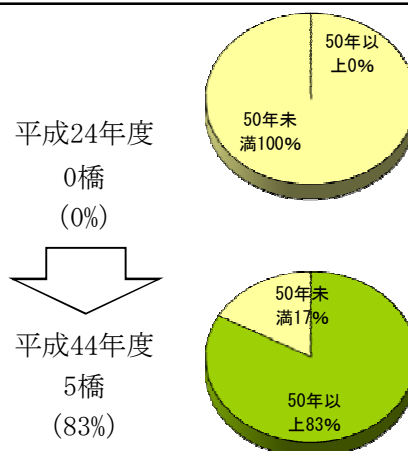
1. 長寿命化修繕計画の目的

(1) 背景

本村が管理する橋梁は、平成24年度現在で6橋架設されている。

このうち、建設後50年を経過する橋梁は、平成24年度現在は無く、20年後の平成44年度には、83%に増加する。

これらの高齢化を迎える橋梁群に対して、従来の対症療法型の維持管理を続けた場合、橋梁の修繕・架け替えに要する費用が増大することが懸念される。



(2) 目的

このような背景から、より計画的な橋梁の維持管理を行い、限られた財源の中で効率的な橋梁を維持していくための取り組みが不可欠となる。

コスト削減のためには、従来の対症療法型から、“損傷が大きくなる前に予防的な対策を行う” 予防保全型へ転換を図り、橋梁の寿命を延ばす必要がある。

そこで本村では、将来的な財政負担の低減および道路交通安全性の確保を図るために橋梁長寿命化修繕計画を策定し、その修繕計画に基づく維持補修の実施と定期的な修繕計画の見直しを継続的に行う。

2. 長寿命化修繕計画の対象橋梁

	村道1級	村道2級	村道その他	合計
全管理橋梁数	1	1	4	6
うち計画の対象橋梁数	1	1	4	6
うちこれまでの計画策定橋梁数	0	0	0	0
うち平成24年度計画策定橋梁数	1	1	4	6

長寿命化修繕計画の対象：

- ・ 緊急輸送路（又は避難経路）に位置する橋梁
- ・ 観光地へのアクセス道路に位置する橋梁
- ・ バス路線に位置する橋梁
- ・ 県道へのアクセス路線に位置する橋梁
- ・ 近隣に病院や学校などの重要な施設がある橋梁

3. 健全度の把握及び日常的な維持管理に関する基本的な方針

(1) 健全度の把握の基本的方針

定期点検（概略点検）や日常的な維持管理によって得られた結果に基づき、橋梁の損傷を早期に発見するとともに健全度を把握する。

(2) 日常的な維持管理に関する基本的な方針

日常時の点検（パトロール）は、村職員にて実施し、橋梁の安全性を確認すると共に、点検費用の削減を図る。

4. 対象橋梁の長寿命化及び修繕・架替えに係る費用の縮減に関する基本的な方針

村が管理する橋梁の中で、架設後30年以上経過した橋梁は全体の約83%を占めているため、近い将来一斉に架替時期を迎えることが予想される。したがって、計画的かつ予防的な修繕対策の実施へと転換を図り、2002年（平成14年）以前に建設された橋梁の寿命を50年間以上、それ以降に建設された橋梁の寿命を100年間とすることを目標とし、修繕及び架替えに要するコストを縮減する。

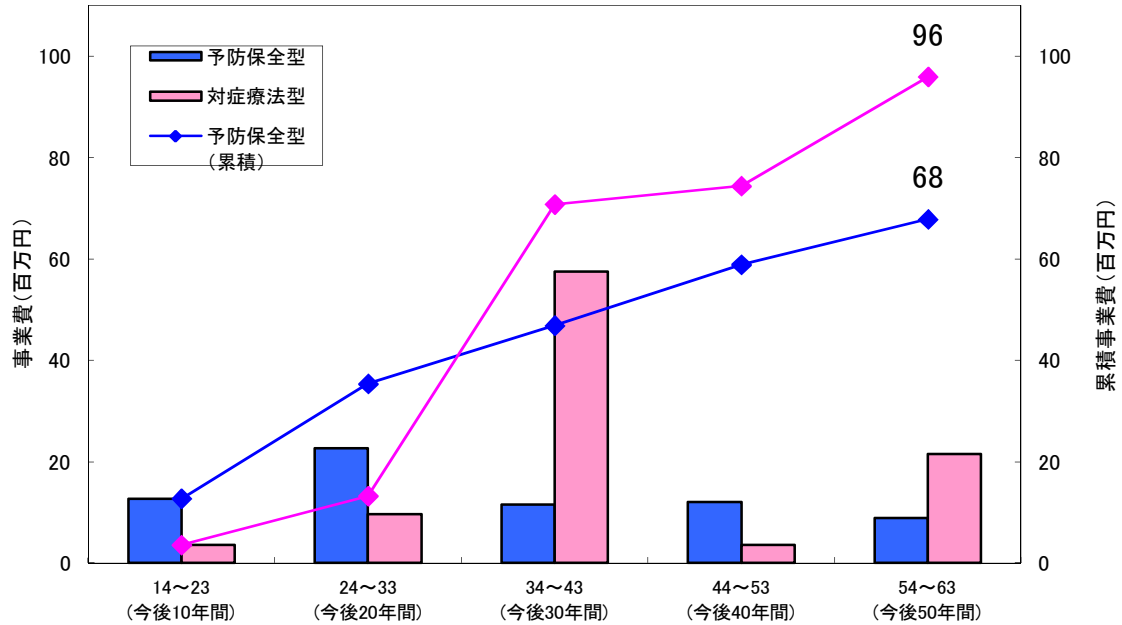
5. 対象橋梁ごとの概ねの次回点検時期及び修繕内容・時期又は架替え時期

様式1-2による

6. 長寿命化修繕計画による効果

長寿命化修繕計画を策定する6橋について、今後50年間の事業費を比較すると、従来の対症療法型が9,594万円に対し、長寿命化修繕計画の実施による予防保全型が6,784万円となり、コスト削減効果は2,810万円となる。

また、損傷に起因する通行制限等が減少し、道路の安全性・信頼性が確保される。



7. 計画策定担当部署および意見聴取した学識経験者等の専門知識を有する者

(1) 計画策定担当部署

栗国村役場 経済課 電話番号：098-988-2033

(2) 意見を聴取した学識経験者等の専門知識を有する者

琉球大学 工学部 環境建設工学科 伊良波 繁雄 教授

【様式 1-2】

5. 対象橋梁ごとの概ねの次回点検時期及び修繕内容・時期又は架替時期

金額：百万円

橋梁名	路線名	橋長 (m)	架設 年度	供用 年数	最新点 検年次	対策の内容・時期																			
						2014年 H26		2015年 H27		2016年 H28		2017年 H29		2018年 H30		2019年 H31		2020年 H32		2021年 H33		2022年 H34		2023年 H35	
1号函渠	宇根武線	3.10	1982	32	H24							定期点検	0.30			頂版断面修復	1.23					定期点検	0.30		
1号函渠	四志線	2.84	1982	32	H24							定期点検	0.30									定期点検	0.30		
1号函渠	馬場久保線	2.94	1982	32	H24							定期点検	0.30									定期点検	0.30		
1号函渠	謝花線	2.80	1982	32	H24							定期点検	0.30									定期点検	0.30		
1号函渠	金附名線	2.60	1982	32	H24							定期点検	0.30									定期点検	0.30		
1号函渠	栗国村一周線	2.86	1992	22	H24							定期点検	0.30	頂版・側壁断面修復	7.91							定期点検	0.30		
										1.80		7.91		1.23						1.80					