

※この「かわら版」は、栗国村の景観むらづくりの取り組みについて、村民に情報共有や共通理解を図るために作成したものであり、全世帯に配布及び村役場ホームページに掲載しています。

## 栗国らしい風景を探そう！

○既存資料や村民・村出身者のアンケート調査、現地調査等から、栗国村の景観資源となりうる各種資源を幅広く取り上げ、景観資源一覧及び景観資源マップとして整理しました。  
※この景観資源一覧や景観資源マップは、平成 29 年度の村民とのワークショップや意見交換等で用いるとともに、村民等とのワークショップ等を通してより深めていくものであり、本村の景観要素として暫定的なものです。その一部を写真で紹介します。

### 【自然景観】

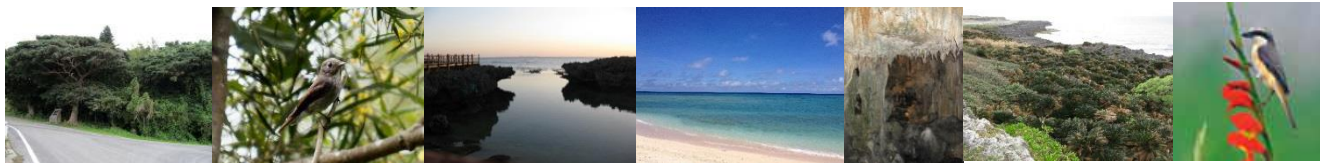


筆ん崎

マハナ海岸

ヤヒジャ海岸

ヤマトウーガー海岸



字西の御嶽の植物群落

運ん崎（ナビの浜）長浜ビーチ（ウーグ浜）洞寺（鍾乳洞）

ソテツ群落 野鳥



貴重な樹木・草花

ガジマン（沖縄の名木百選）

西区（巣飼下原クラブ隣）のガジュマルと石垣

東区の木陰のフクギ（ガラス製浮き玉とユンタク広場）

端田原付近のフクギ並木（東の端田原集落のフクギ通り）



東ブー  
トウ  
ウフヤ  
ーのフ  
クギ巨  
木



観光協会裏のガジュマル



浜区のシンボルツリー（フクギの巨木・老木）（トゥマンジ ヨーウフヤーの福木巨木）



浜売店の西側にあるフクギ並木（浜区のナカガーから南へのフクギ並木等）



モンパの群落（ウーグ浜、マハナ海岸など）

### 【歴史的景観】



石垣とフクギ並木

木造赤瓦屋根

木造セメント瓦屋根

掘り下げ敷地

石柱

ニービ石の石敢當



石垣とフクギ並木



石垣とフクギ並木



木造赤瓦屋根



木造赤瓦屋根



ニービ石の石垣



石柱

## 【歴史的景観】



トウージ



ヤガン御嶽



イビガナシー(八重大中)



毛平原遺物散布地  
村指定名勝「坂木那  
原海岸景勝の地」



ボージャリーノウ



サーターグルマ



大正池 (ミーガー)



シールー



ナカガー



ナビィの家 (A家住宅)

## 【生活文化景観】



マースヤー  
(大晦日 12月30日)



船起こし (1月2日)



ヤガンウユミ (6月26日)



浜グーシー (9月1日)



さとうきび畑等の広い農地



村民牧場



沖縄海塩研究所



栗国港



栗国シンボルロード  
(県道185号線、  
村道(東西中央線))



## 【眺望景観】



大正池公園の展望台



海(航路)からの眺望



空(航空路)からの眺望



## 【阻害要因等】

- ・ 海岸の漂着物(ゴミ) ・ 粗大ゴミや放置車両等の不法投棄 ・ 空家の木造赤瓦住宅及びコンクリ住宅
- ・ 道路や沿道に放置された建設機材関連や放置車両・船 ・ 露出している建設資材・生コン施設の砂利山 など

○今年度の基礎調査から引き続き、平成29年度は景観むらづくりのルール(基準)づくり等に取り組めます。

○また、地区歩きや他地域の取組み紹介等の「**村民ワークショップ**」(3~4回)を予定しています。

○多くの方のご参加をお待ちしております。

(開催日時や参加呼びかけは随時、かわら版等で連絡致します)

【お問い合わせ先】 栗国村 経済課 電話：988-2033 /FAX：988-2464