







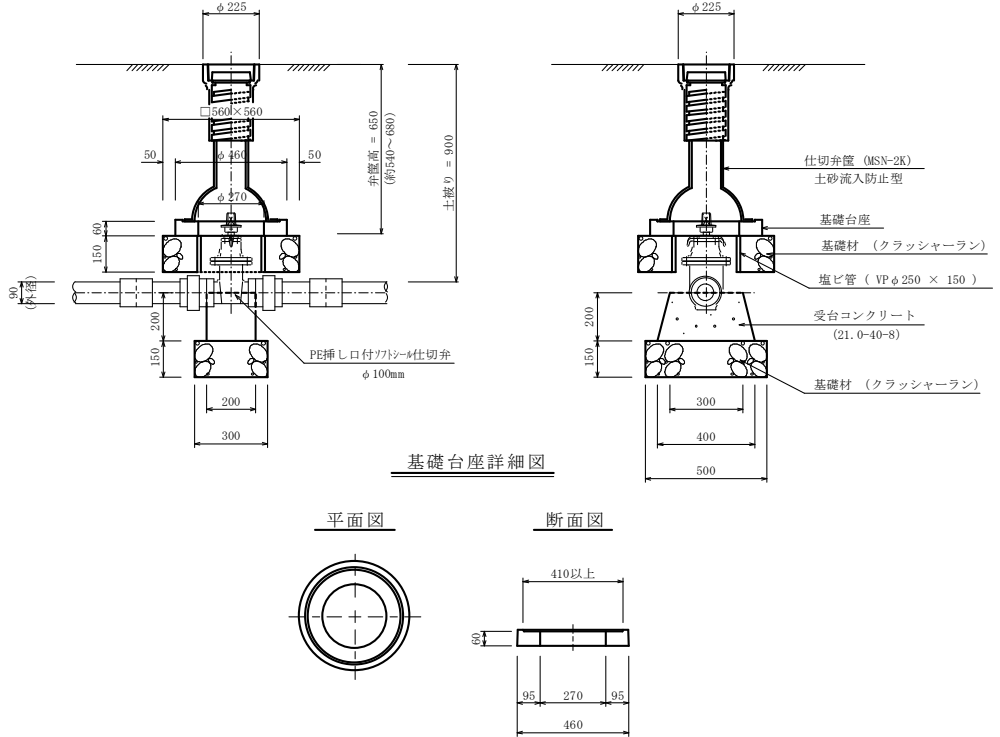


# 数 量 計 算 書

仕切弁築造工 φ75mm 1箇所当り  
土被り h=0.90m (MSN-2K)

縦断面図

横断面図

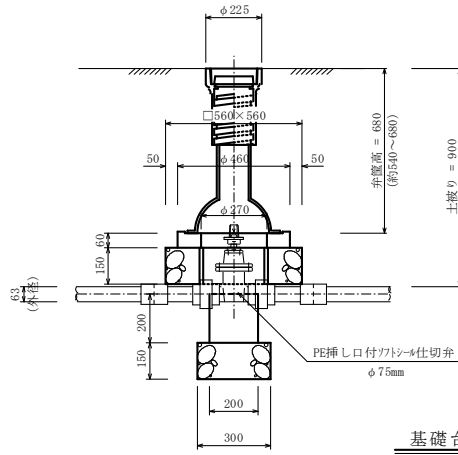


名 称	材 料	計 算 式	数 量	単 位
		仕切弁築造工 φ75mm 1箇所当り		
受台部基礎砕石工	クラッシャーラン t=15cm	$0.30 \times 0.50$	0.15	m2
受台型枠	小型	$\{ (0.30 + 0.40) \times 1 / 2 \times 0.20 + 0.20 \times 0.20 \} \times 2 - 0.09^2 \times \pi / 4 \times 1 / 2 \times 2$		
受台コンクリート	21.0-40-8	$(0.30 + 0.40) \times 1 / 2 \times 0.20 \times 0.20 - 0.09^2 \times \pi / 4 \times 1 / 2 \times 0.2$	0.01	m3
基礎部基礎砕石工	クラッシャーラン t=15cm	$0.56 \times 0.56 - 0.27^2 \times \pi / 4$	0.26	m2
塩化ビニル管	VP φ250m/m	0.15	0.15	m

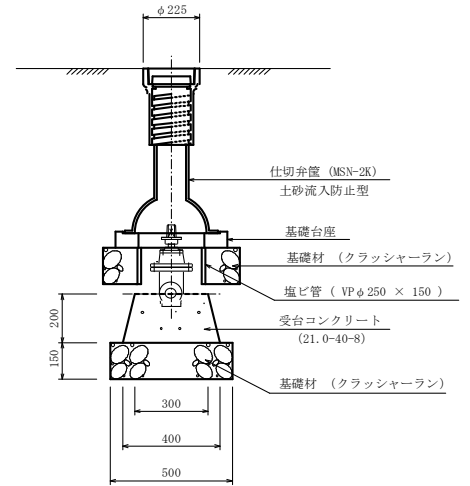
# 数 量 計 算 書

仕切弁築造工 φ50mm 1箇所当り  
土被り h=0.90m (MSN-2K)

縦断面図

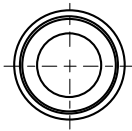


横断面図

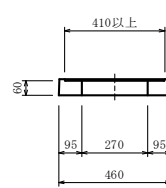


基礎台座詳細図

平面図



断面図



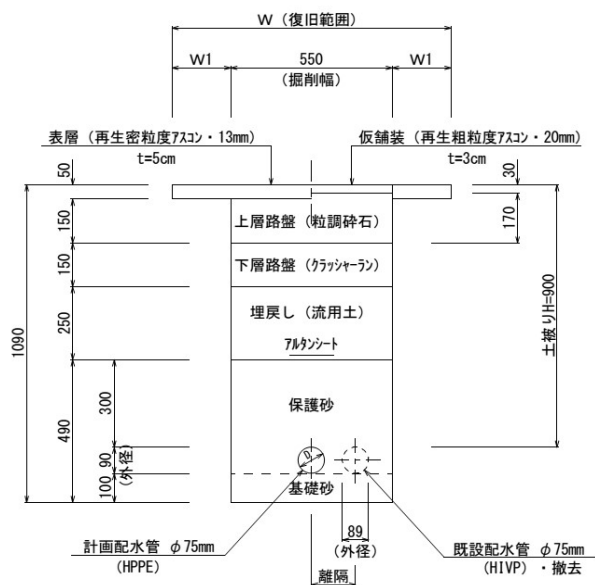
名 称	材 料	計 算 式	数 量	単 位
		仕切弁築造工 φ50mm 1箇所当り		
受台部基礎砕石工	クラッシャーラン t=15cm	$0.30 \times 0.50$	0.15	m <sup>2</sup>
受台型枠	小型	$\{ (0.30 + 0.40) \times 1 / 2 \times 0.20 + 0.20 \times 0.20 \} \times 2 - 0.063^2 \times \pi / 4 \times 1 / 2 \times 0.2$		
		$2 \times 2$	0.22	m <sup>2</sup>
受台コンクリート	21.0-40-8	$(0.30 + 0.40) \times 1 / 2 \times 0.20 \times 0.2 - 0.063^2 \times \pi / 4 \times 1 / 2 \times 0.2$	0.01	m <sup>3</sup>
基礎部基礎砕石工	クラッシャーラン t=15cm	$0.56 \times 0.56 - 0.27^2 \times \pi / 4$	0.26	m <sup>2</sup>
塩化ビニル管	VP φ250m/m	0.15	0.15	m



# 数 量 計 算 書

1型管土工 10m当り  
 (村道車道部)

## 1 型管土工 (村道車道部)



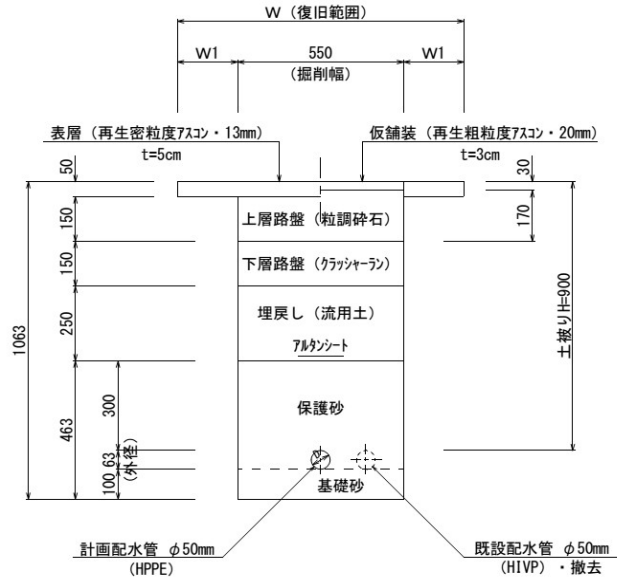
名 称	材 料	計 算 式	数 量	単 位
	HPPE φ 75mm	1型管土工	10.0	10m当り
舗装版切断工	アスコン t=15cm以下	$10.0 \times 2$	20.00	m
舗装版切断 濁水処理	汚泥吸排車8t L=11.8km	$0.023 \times 0.05 \times 20.00$	0.02	m <sup>3</sup>
仮舗装版破碎工	アスコン t=10cm以下		0.00	m <sup>2</sup>
アスファルト殻処理	4tダンプ L=12.3km		0.00	m <sup>3</sup>
床 掘	バックホウ 0.20m <sup>3</sup>	$0.55 \times (1.180 - 0.05) - 0.090^2 \times \pi / 4$		
		$\times 10.0$	6.15	m <sup>3</sup>
埋戻し	保護砂	$(0.55 \times 0.580 - 0.090^2 \times \pi / 4) \times$		
		10.0	3.13	m <sup>3</sup>
埋戻し	流用土	$0.55 \times 0.25 \times 10.0$	1.38	m <sup>3</sup>
残土処理	4tダンプ L=2.0km	$6.15 - (1.38 \div 0.9)$	4.62	m <sup>3</sup>
上層路盤	粒調碎石 t=15cm	$0.55 \times 10.0$	5.50	m <sup>2</sup>
下層路盤	クラッシャーラン t=15cm	$0.55 \times 10.0$	5.50	m <sup>2</sup>
仮舗装	再生粗粒度アスコン t=3cm	$0.55 \times 10.0$	5.50	m <sup>2</sup>



# 数 量 計 算 書

2型管土工 10m当り  
(村道車道部)

## 2型管土工 (村道車道部)



名称	材料	計 算 式	数量	単位
	HPPE φ 50mm	2型管土工	10.0	10m当り
舗装版切断工	アスコン t=15cm以下	$10.0 \times 2$	20.00	m
舗装版切断 濁水処理	汚泥吸排車8t L=11.8km	$0.023 \times 0.05 \times 20.00$	0.02	m <sup>3</sup>
仮舗装版破碎工	アスコン t=10cm以下		0.00	m <sup>2</sup>
アスファルト殻処理	4tダンプ L=12.3km		0.00	m <sup>3</sup>
床 掘	バックホウ 0.20m <sup>3</sup>	$0.55 \times (1.125 - 0.05) - 0.063^2 \times \pi / 4$		
		$4) \times 10.0$	5.88	m <sup>3</sup>
埋戻し	保護砂	$(0.55 \times 0.525 - 0.063^2 \times \pi / 4) \times$		
		10.0	2.86	m <sup>3</sup>
埋戻し	流用土	$0.55 \times 0.25 \times 10.0$	1.38	m <sup>3</sup>
残土処理	4tダンプ L=2.0km	$5.88 - (1.38 \div 0.9)$	4.35	m <sup>3</sup>
上層路盤	粒調碎石 t=15cm	$0.55 \times 10.0$	5.50	m <sup>2</sup>
下層路盤	クラッシャーラン t=15cm	$0.55 \times 10.0$	5.50	m <sup>2</sup>
仮舗装	再生粗粒度アスコン t=3cm	$0.55 \times 10.0$	5.50	m <sup>2</sup>







# 数量計算書

仮設配管工

-1

名 称	形状寸法	計 算 式										数 量	単 位	
管資材(配水管)	59号路線													
ポリエチレン管	1種軟質管(二層管) φ 50	207.00 + 206.80										413.80	m	
Aタイプ		取付 -28	取付 -29									仮設管取付詳 細図(2)より		
ポリエチレン管	1種軟質管(二層管) φ 50	3.00	3.00									"	6.00	m
PPチーズ	φ 50 × φ 50	1	1									"	2	個
PPエルボ	φ 50	1	1									"	2	個
ソケット	ポリエチレン管×塩ビ管 φ 50 × φ 50	1	1									"	2	個
Bタイプ		取付 -30										仮設管取付詳 細図(2)より		
ポリエチレン管	1種軟質管(二層管) φ 50	3.00										"	3.00	m
PPチーズ	φ 50 × φ 50	1										"	1	個
PPエルボ	φ 50	1										"	1	個
異径ソケット	ポリエチレン管×塩ビ管 φ 50 × φ 40	1										"	1	個



# 数量計算書

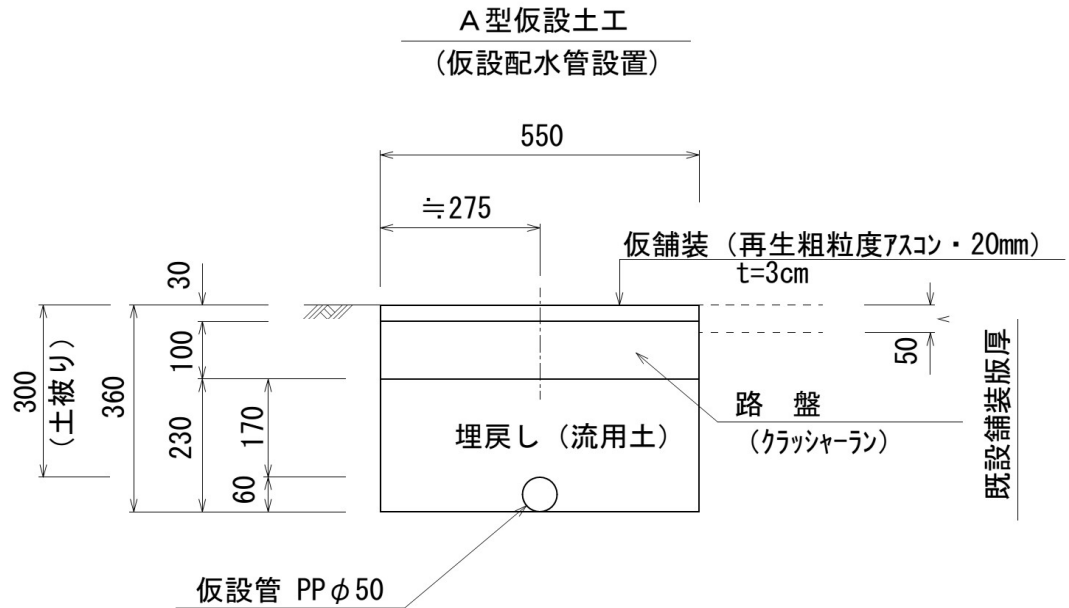
仮設配管工

-4

名 称	形状寸法	計 算 式	数 量	単 位
仮設管布設	59号路線			
ポリエチレン管	1種軟質管(二層管) φ 50	422.80	422.8	m
PPエルボ	φ 50	13 × 2 口	26	口
PPチーズ	φ 50 × φ 50	5 × 3 口	15	口
ソケット	ポリ×塩ビ φ 50	2 × 2 口	4	口
止水栓・止水栓ソケット含む	ハルブ・コック式 φ 50	8 × 2 口	16	口
異径ソケット	ポリ×塩ビ φ 75 × φ 50	2 × 2 口	4	口
異径ソケット	ポリ×塩ビ φ 50 × φ 40	1 × 2 口	2	口
仮設工管土工				
A型仮設土工(1条管)	村道車道部 仮設配水管設置時	31.50	59号路線仮配管平面図より 31.50	m
B型仮設土工(1条管)	村道車道部 仮設配水管撤去時	31.50	〃 31.50	m
ポリエチレン管撤去	1種軟質管(二層管) φ 50	413.80 + 6.00 + 3.00	仮設配管 平面図より 422.80	m

# 数 量 計 算 書

A型仮設土工(1条管) 10m当り  
(村道車道部)



名 称	材 料	計 算 式	数 量	単 位
		A型仮設土工(1条管) 10m当り		
舗装版切断工	アスコン t=15cm以下	10.0 × 1	10.00	m
舗装版切断 濁水処理	汚泥吸排車8t L=11.8km	0.023 × 0.05 × 10.00	0.01	m <sup>3</sup>
仮舗装版破碎工	アスコン t=10cm以下	0.55 × 10.0	5.50	m <sup>2</sup>
アスファルト殻処理	4tダンプ L=12.3km	0.55 × 0.03 × 10.0	0.17	m <sup>3</sup>
床 掘	バックホウ 0.20m <sup>3</sup>	0.55 × ( 0.360 - 0.05 ) × 10.0	1.71	m <sup>3</sup>
埋戻し	流用土	( 0.55 × 0.230 - 0.060 <sup>2</sup> × π / 4 ) × 10.0	1.24	m <sup>3</sup>
残土処理	4tダンプ L=2.0km	1.71 - ( 1.24 ÷ 0.9 )	0.33	m <sup>3</sup>
路 盤	クラッシャーラン t=10cm	0.55 × 10.00	5.50	m <sup>2</sup>
仮舗装	再生粗粒度アスコン t=3cm	0.55 × 10.00	5.50	m <sup>2</sup>



